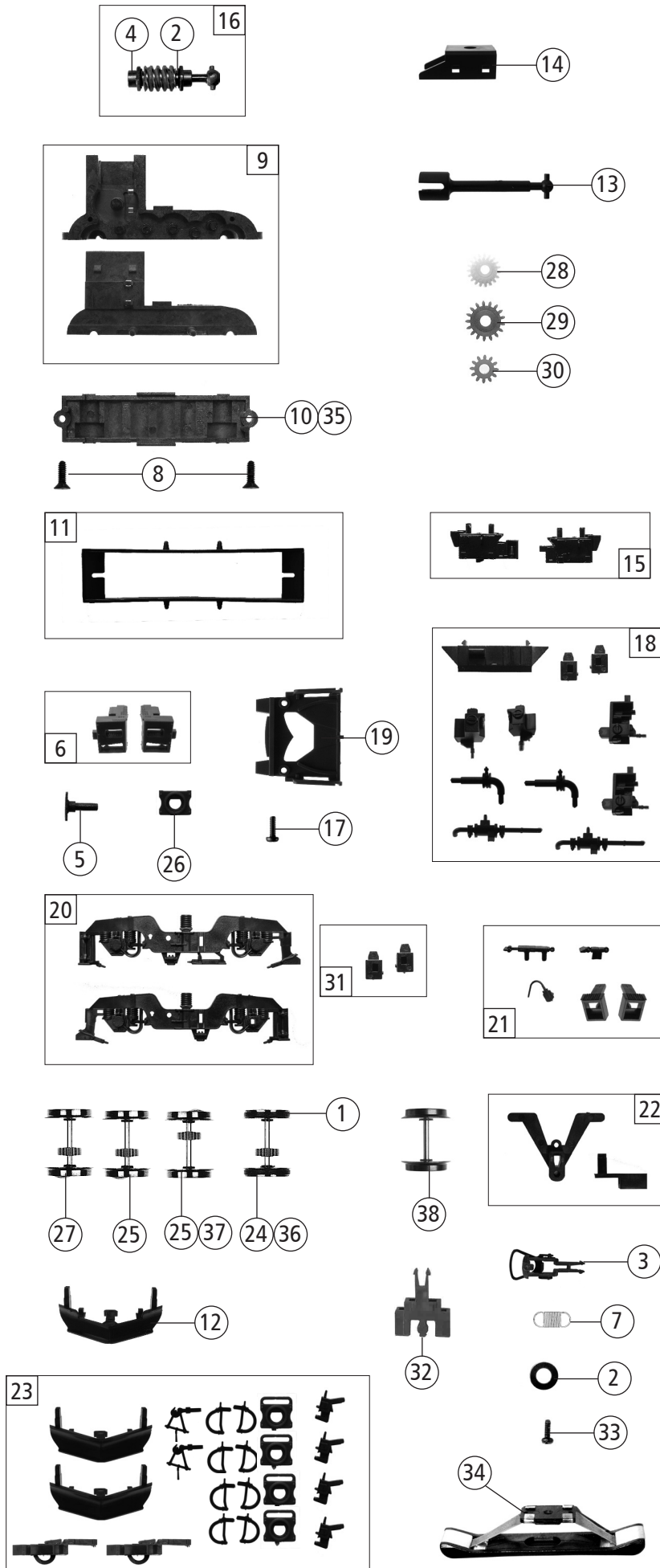


Pos. Nr. Pos.no.	Beschreibung Description	Art.-Nr. Art.no.	Preisgruppe Price bracket
73484	ÖBB Rh 1216	=	
73485		=	🔊
79485		~	🔊
1	Motor Motor	85111	28
2	Stromabnehmer DSA 200-350 Pantograph DSA 200-350	85443	19
3	Kardanschale kurz 1,5 mm Cardan reception short 1,5 mm	87129	4
4	Brückenstecker Jumper	133241	10
5	Motordämpfer Motor damper	113376	4
6	Anschlag Stop	123876	3
7	Kontaktfeder Contact spring	116876	3
8	Motordistanzplatte Motor spacer	142212	5
9	GF-Schraube M2x4 mm Self-tapping screw M2x4 mm	114877	3
10	Dachdeckel lackiert Roof cover painted	122776	6
11	TS - Dachleitungen und Horn Part set roof wires and horn	122777	6
12	TS - Dachleitungen Part set roof wires	122778	6
13	TS - Lichtleiter Part set light conductor	122779	8
14	TS - Fenster Part set window	136171	7
15	TS - Scheinwerfereinsatz u. Stirnlicht Part set headlight inset and front light	138702	12
16	TS - Scheibenwischer Part set windshield wiper	122783	6
17	TS - Lichtabdeckung Part set light cover	122786	8
18	TS - Griffstangen Part set handles	122787	6
19	Trittbrett Treadle	122796	3
20	SK-Schraube M1,6x7 mm SK-Screw M1,6x7 mm	116493	3
21	TS - Lüftergitter Part set ventilator grills	122800	6
22	TS - LZB Antennen Part set antenna	122803	6
23	Führerstand lackiert Driver's cab painted	124808	6
24	Grundrahmen Basic frame	142912	16
25	TS - Gehäuse Part set - body	142113	8
26	Drahtabdeckung Thread cover	122813	4
27	Platine kpl. mit LED-Platine PCB ass. with LED-PCB	142210	28
28	GF-Schraube M1,6x4 mm Self-tapping screw M1,6x4 mm	114850	3
29	TS - Basisplatten Part set base plates	122953	6
30	TS - Isolatoren 1 Part set isolators 1	122963	9
31	TS - Isolatoren 2 Part set isolators 2	122964	6
32	TS - Hauptschalter Part set mains switch	122965	5
33	Abdeckblech bedruckt Cover sheet printed	143367	5
34	Griff seitlich vorne Front lateral handrail	122967	3
35	TS - für Pufferbrüst für Betrieb Part set buffer beam for service	127630	4
36	Gehäuse kpl. Betr.nr. 1216 019-0 Body ass. No. 1216 019-0	143366	43
37	Stromabnehmer DSA 150 Pantograph DSA 200-150	85442	19
38	Adapterplatine Adapter PCB	131375	12
Sound			
39	Sounddecoder Sound-decoder	129000	39
40	Lautsprecher Loudspeaker	129524	14
41	Soundbox Soundbox	139681	6
42	Platine f. sound PCB for sound	142848	28



73484	ÖBB	Rh 1216	=	
73485			=	🔊
79485			~	🔊

Pos. Nr. Pos.no.	Beschreibung Description	Art.-Nr. Art.no.	Preisgruppe Price bracket
1	Hafringsatz 10Stk 12,5-13,8mm Set with traction tyres 10pieces	40066	---
2	Beilagscheibe Washer	86108	3
3	Standardkupplung Standard coupling	89246	6
4	Lager für Schneckenachse Bearing for worm gear axle	89749	6
5	Puffer eckig Rectangular buffer	122789	3
6	TS - Pufferschürzen bedruckt Part set buffer skirts printed	122804	6
7	Zugfeder Draw spring	86208	3
8	SK-Schraube M1,6x4 mm SK-Screw M1,6x4 mm	115161	3
9	Getriebesatz 2-teilig Gear set 2-parts	122816	11
10	Getriebeboden Gear bottom	122817	8
11	Kontakthalter mit Litzen Contact support with leads	137826	9
12	Schneepflug Snow plow	122820	6
13	Kardanwelle Cardan shaft	122821	4
14	Schneckendeckel Worm gear cover	122822	4
15	Batteriekasten 1 und 2 Battery box 1 and 2	143334	6
16	Schneckensatz mit Kardankugel Set of worm gear incl. cardan ball	122829	13
17	GF-Schraube M2x4 mm Self-tapping screw M2x4 mm	114877	3
18	Teilesatz - Sandkasten Part set sand box	122952	8
19	Pufferbrüst Buffer beam	122954	6
20	TS - Drehgestellblende bedruckt Part set bogie frame printed	138700	8
21	TS - Blendensteckteile Set of cover plug-in parts	122956	5
22	TS - Kupplung Part set coupling	122957	6
23	Zurüstbeutel Bag with accessories	131540	10
24	Radsatz 1 m. Zahnrad m. 2 Haftringe Wheelset 1 w. gear wheel w. traction tyres	140618	12
25	Radsatz m. Zahnrad o. Haftring Wheelset w. gear wheel w/o traction tyre	140617	11
26	Pufferflansch ohne Griff Buffer flange w/o grip	122968	3
27	Radsatz 4 m. Zahnrad o. Haftring Wheelset 4 w. gear wheel w/o traction tyre	140616	11
28	Schneckenrad Z=19/17 Worm gear wheel Z=19/17	129665	5
29	Zahnrad Z=17 M=0,4 G Gear wheel Z=17 M=0,4 G	127541	4
30	Zahnrad Z=12 M=0,4 Gear wheel Z=12 M=0,4	127542	4
31	Feuerlöscher Li+Re Extinguisher L+R	143365	9
32	Kuppeladapter Dome adapter	140452	7
AC - Wechselstrom			
33	Schraube M1,5x5 mm Screw M1,5x5 mm	108137	3
34	Schleifer Center pick-up	86030	14
35	Getriebeboden AC Gear bottom AC	130040	8
36	Radsatz m. Zahnrad m. 2 Haftringe AC Wheelset w. gear wheel w. traction tyres AC	135130	12
37	Radsatz m. Zahnrad o. Haftring AC Wheelset w. gear wheel w/o traction tyre AC	135132	11
38	Radsatz o. Zahnrad o. Haftring AC Wheelset w/o gear wheel w/o tract. tyre AC	135131	10

Ersatzteile erhalten Sie direkt unter www.roco.cc, bei Ihrem Fachhändler oder Ihrer Landesvertretung:
Spare parts can be ordered directly at www.roco.cc and from your local dealer or country representative.